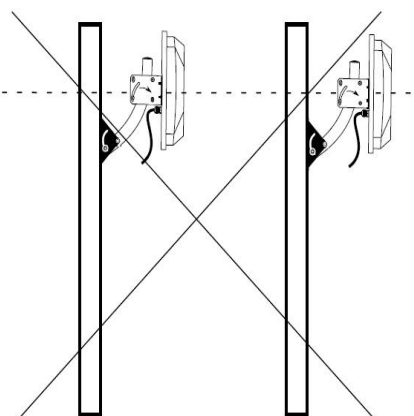
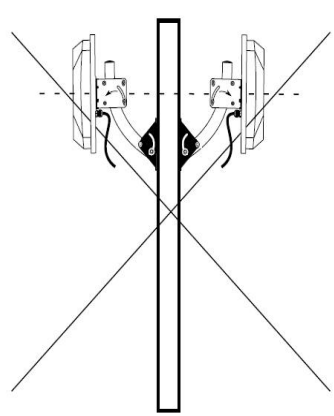
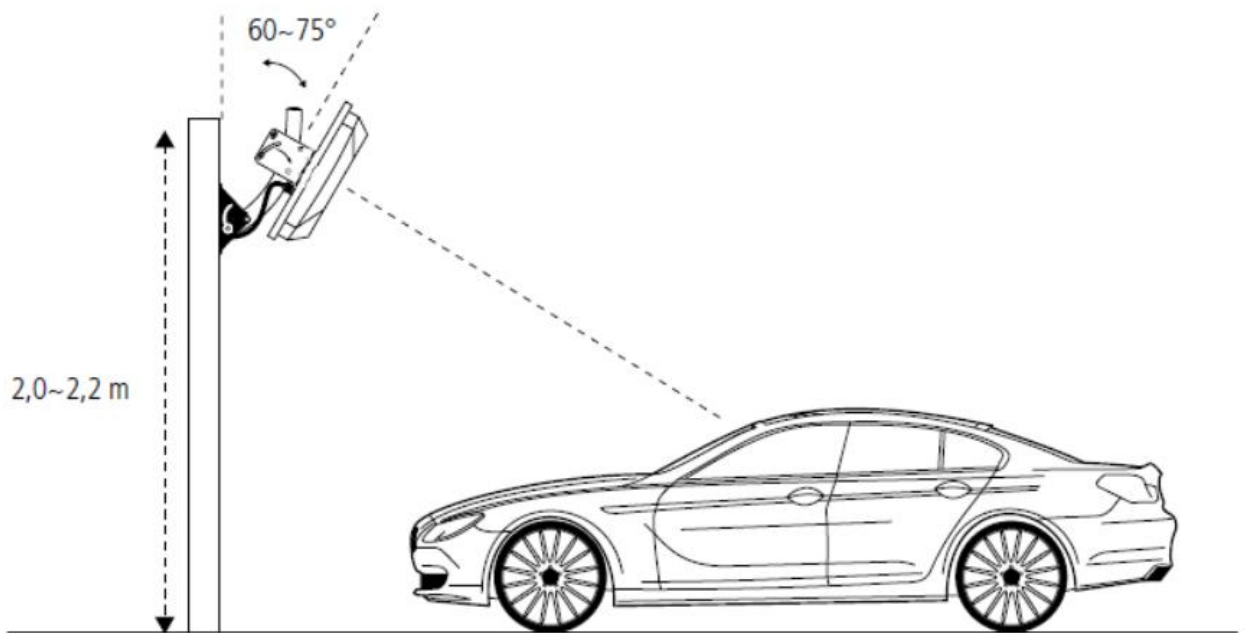
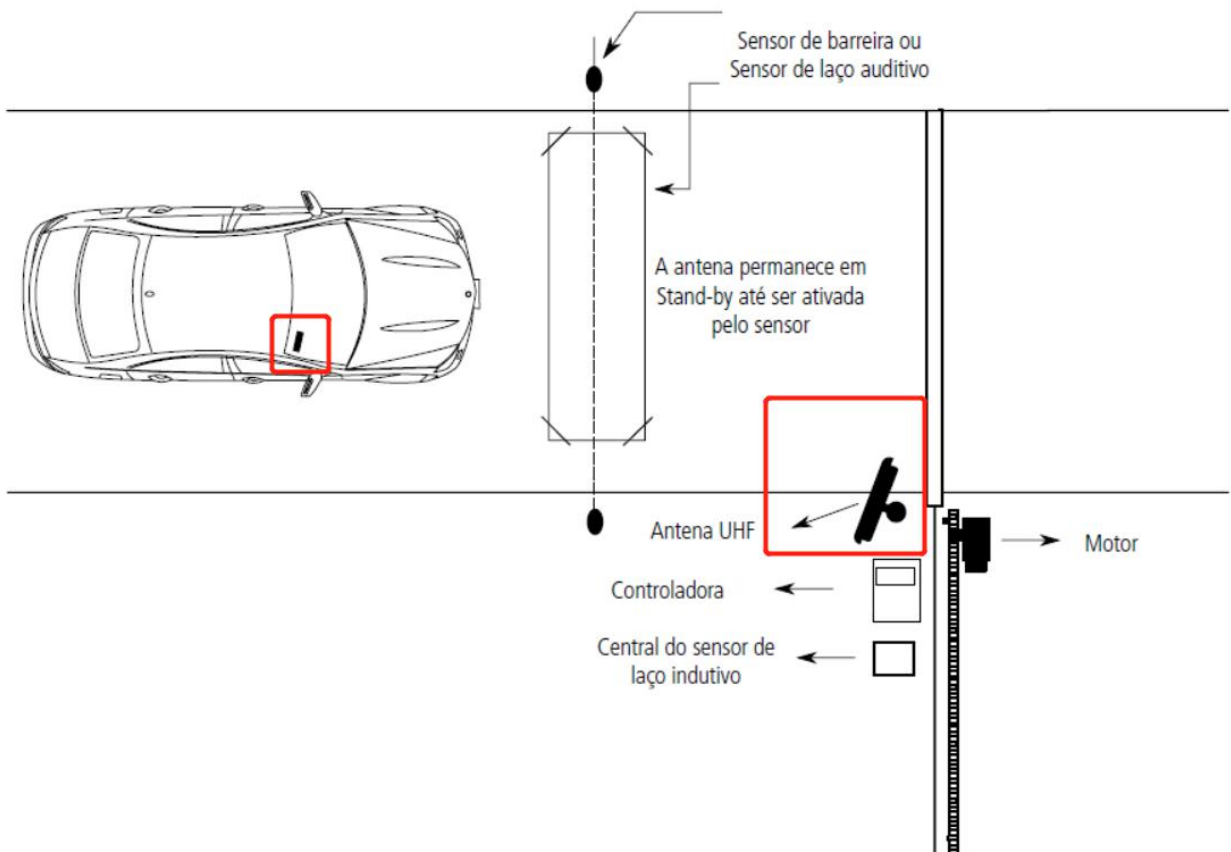


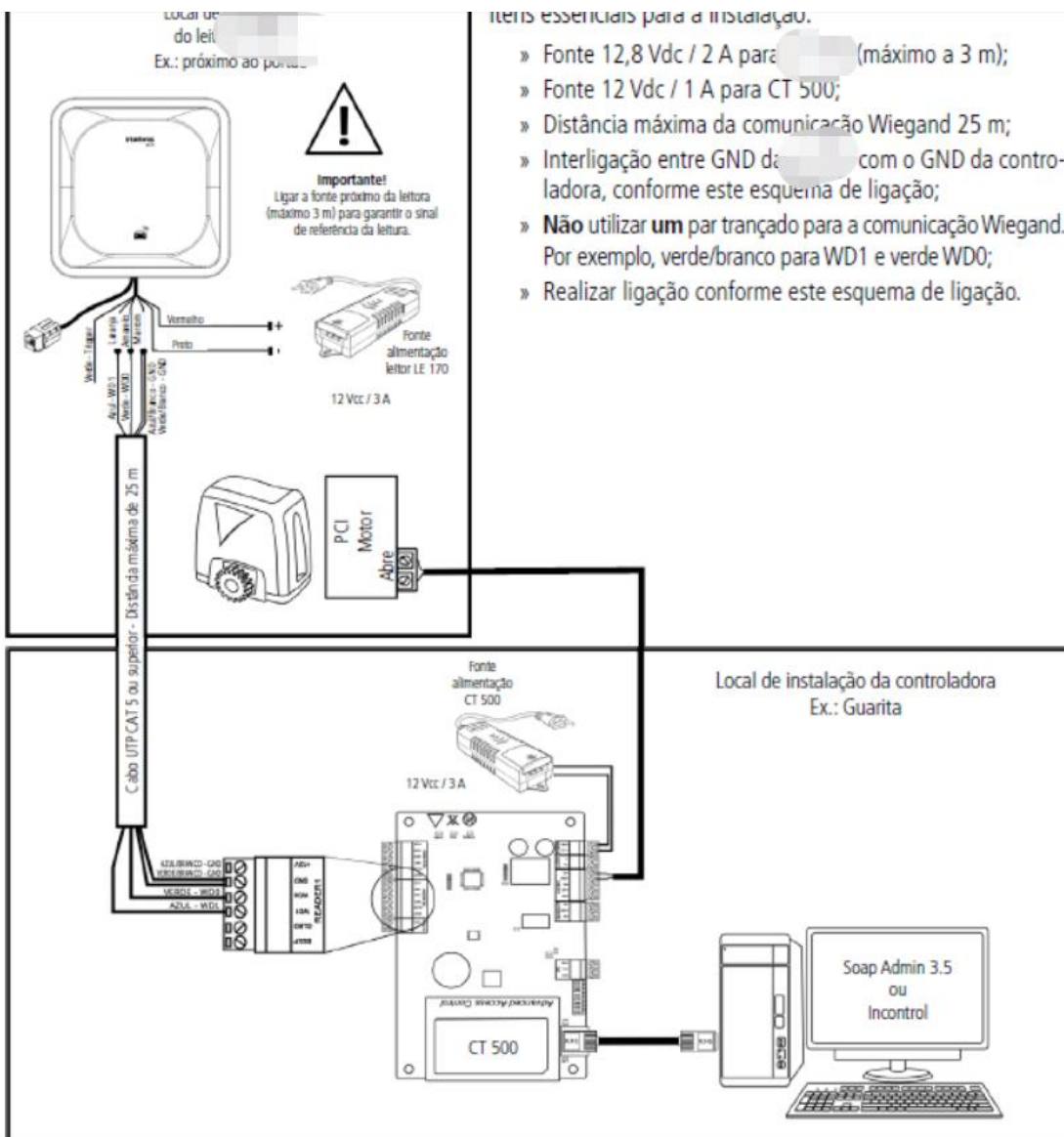
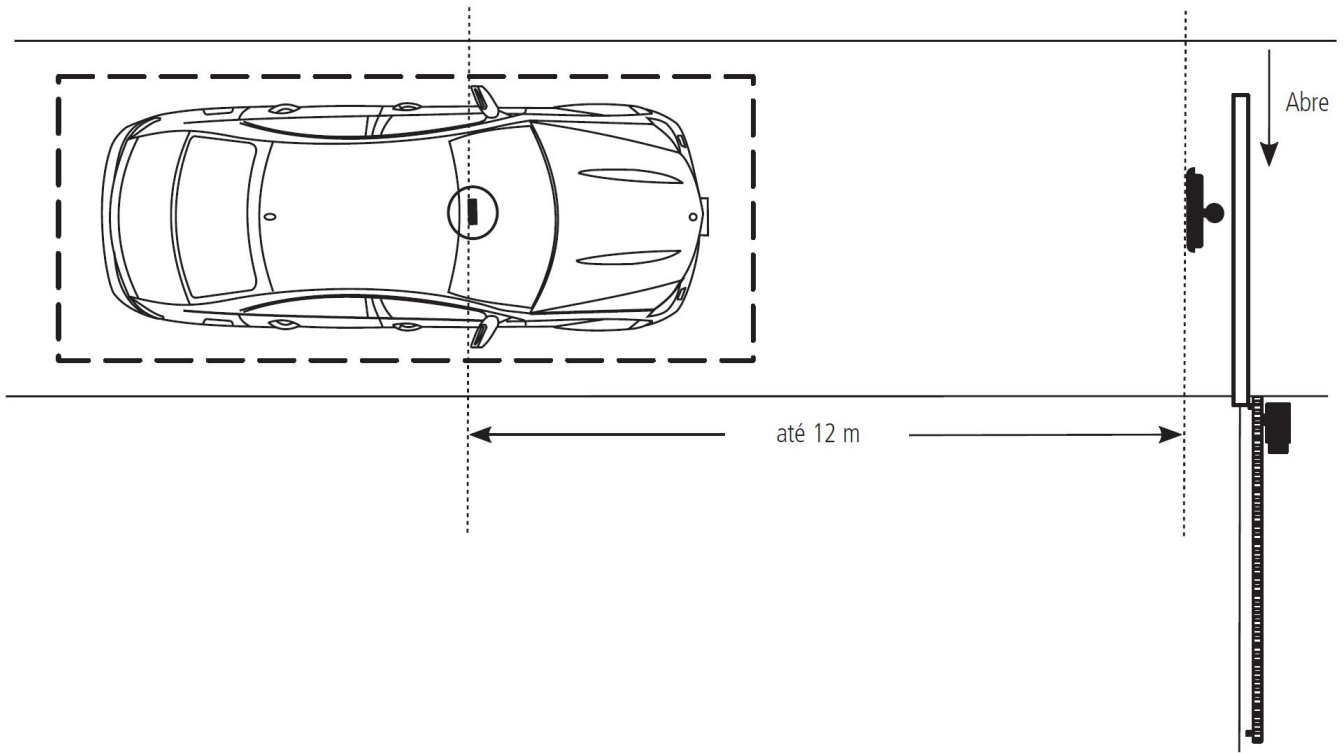
DO NOT LIKE THIS



Cuidados e segurança







ITENS ESSENCIAIS PARA A INSTALAÇÃO.

- » Fonte 12,8 Vdc / 2 A para [blacked out] (máximo a 3 m);
- » Fonte 12 Vdc / 1 A para CT 500;
- » Distância máxima da comunicação Wiegand 25 m;
- » Interligação entre GND de [blacked out] com o GND da controladora, conforme este esquema de ligação;
- » **Não** utilizar um par trançado para a comunicação Wiegand. Por exemplo, verde/branco para WD1 e verde WD0;
- » Realizar ligação conforme este esquema de ligação.

